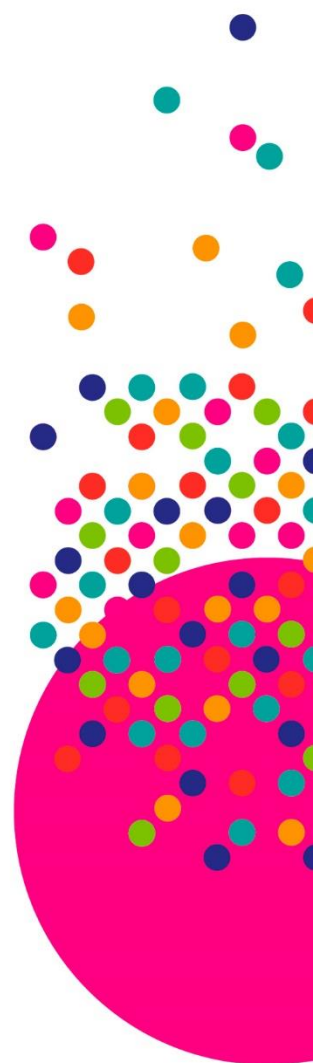
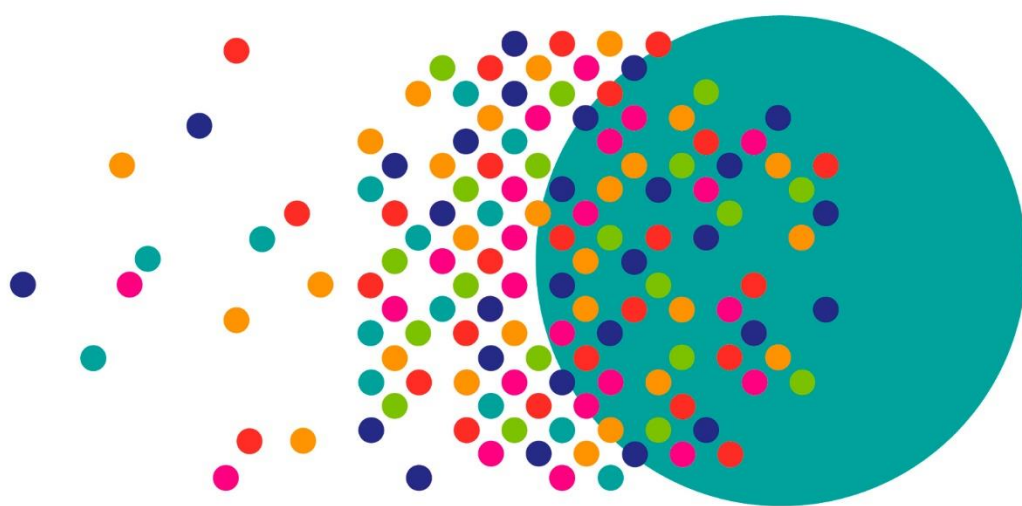


ARIGUNEAK IDENTIFIKATZEA





ARIGUNEAK IDENTIFIKATZEA

SARRERA

Euskaraldiaren bigarren edizioan, ahobiziek eta belarriprestek norbanako moduan parte hartzeaz gain, ariguneetan ere egin ahal izango dute proposatutako ariketa. Ariguneak euskaraz lasai aritzeko guneak dira eta, bertako kide guztiek euskara ulertzeaz gain, hizkuntza-ohiturak aldatzeko ariketa taldean egiteko erabakia hartuko dute.

Entitateek arigune horiek sustatu eta babestuko dituzte Euskaraldiaren bigarren edizioan. Euren eginbeharretako bat izango da arigunerik baduten aztertu eta horiei ariketan parte hartzeko proposamena egitea. Horretarako, bi urrats eman beharko dituzte:

1. **Arigune izan daitezkeen guneak identifikatzea.** Kasu honetan, lana ezberdina izango da kanpo- edo barne-ariguneetan.
 - a. **Kanpo-ariguneak.** Herritarrekin harremana duten guneetan, bermatu al daiteke uneoro euskara ulertzen duen kide bat egotea, gutxienez? Baiezko kasuetan, kanpo-arigune izan daitezke gune horiek.
 - b. **Barne-ariguneak.** Entitatean ohiko funtzionamenduko taldeak aztertuta (kirol-taldeak, zuzendaritza, lan-taldeak, txandak...), ba al dago kide guztiek euskara ulertzen duten talderik? Baiezko kasuetan, barne-arigune izan daitezke talde horiek.
2. Arigune izan daitezkeen guneetako kideekin **ariguneak osatzeko adostasuna** lortzea. Horretarako, Euskaraldian norbanako moduan parte hartzeaz gain, talde gisa parte hartu nahi duten proposatuko zaie eta kideek ariketan parte hartu nahi dutela baieztatu beharko dute.

Horiek horrela, dokumentu honen helburua da entitateari laguntzea bere baitan izan ditzakeen balizko ariguneak identifikatzen.

ARIGUNE POSIBLEAK IDENTIFIKATZEA

Entitatearen baitan ariguneak osatzeko baldintzak betetzen diren jakiteko, euskara ulertzen duen talderik edota euskarazko herritarrekiko harremana bermatu dezakeen gunerik badagoen aztertu beharko da. Horretarako, ondorengo informazioa bildu beharko da:

1. Entitateko kideen euskararen ezagutza maila.

¹ Gune: entitatearen baitako ohiko funtzionamendua duten taldeak edota espazio fisikoak (lan-taldeak, kirol-taldeak, bulegoak, harrera-guneak, sailak, lokalak...).



2. Euskara ulertzen duten horiek entitatean kokatzea, arigune izan daitekeen gunerik dagoen jakiteko.

Tamainaren eta antolaketaren arabera, errazagoa edo zailagoa izango da lan hau. Entitate txiki gehienetan begi bistakoa izango da ariguneak sortzeko baldintzak betetzen diren ala ez jakitea, kide gehienek elkar ezagutzen baitute. Beste batzuetan, aldiz, ez da hain erraza izango, batzuetan ez baitugu jakiten gure ingurukoak euskara dakiten ala ez.

Horrez gain, kanpo- eta barne-ariguneetarako baldintza ezberdinak bete beharko dira. Kanpo-ariguneen kasuan, ez da beharrezkoa izango guneko kide guztiek euskara ulertzea, uneoro euskara ulertzen duen pertsona bat egotearekin nahikoa izango baita. Barne-ariguneetarako, berriz, kide guztiek izan beharko dute gutxieneko ulermen maila, horrek entitate barneko taldeetan ariketa egitea ahalbideratuko baitu.

Kideen euskara-ezagutza

Arigune bateko kide izateko euskara ulertzeko gai izan behar da, gutxienez. Hortaz, arigune izan daitezkeen gunetako kideek euskara ulertzen duten jakin beharko da.

Entitate batzuetan azterketa hau eginda egoten da (administrazio publikoetan edo euskara planak dituzten enpresetan, esaterako). Beste askotan, berriz, lanketa egin beharko da.

Bide asko egon daitezke azterketa egiteko; entitate bakoitzak erabakiko du nola jaso informazioa, bere funtzionamenduaren eta egiteko moduen arabera (banan-banan galdetzea, galdetegiak zabaltzea, arduradunei galdetzea...).

Arigune izateko baldintzak betetzen dituen gunerik dagoen aztertzea

Entitateko kideek duten euskararen ezagutza jakinda edo aztertuta entitatean arigunea sortzeko baldintzak betetzen dituen gunerik dagoen aztertu beharko du entitateko arduradunak. Horretarako, entitatearen egituran dauden taldeak gogoan hartu eta ondorengo baldintzak betetzen diren aztertuko da:

- a. Taldekide guztiak dira euskara ulertzeko gai (barne-arigunea).
- b. Herritarrekin harremana duten gunean, uneoro euskara ulertzen duen kide bat egotea bermatuko da (kanpo-arigunea).

Entitatearen ezaugarrien arabera, **barne-ariguneak** izan litezke:

- a. Entitate baten organigraman sail berean dauden kideak edo entitate baten egituran dauden taldeak (kirol-taldeak, lan-taldeak, postuak, sailak...), espazio fisiko berdinean egon edo ez. Espazio fisiko berean ez dauden kasuetan, ohiko ahozko dinamika duten taldeak izan behar dute.
- b. Entitatearen egitura formalean maila edo sail desberdinetan egon arren, espazio fisikoa partekatzen duten taldeak (sail ezberdinetan dauden baina bulego berean dauden lankideak, adibidez).

Kanpo-ariguneak, aldiz, ondorengoak izan litezke:

- a. Herritarrekin harreman zuzena duten espazio fisikoak (tabernako barra, leihatilak, kutxak, harrera gunek, komertzioak...).
- b. Entitatean herritarrei harrera egiteko ardura duen pertsona (telefonoa hartzen duena, esaterako).



ADOSTASUNA

Identifikatu diren talde edo gune horiek arigune bilakatu ahal izateko ezinbestekoa izango da bertako kideak arigunea osatzeko prest egotea. Hala, prest egon behar dute ahobizi eta belarriprest moduan Euskaraldian parte hartzeaz gain, modu kolektiboan taldean hizkuntza ohiturak aldatzeko urratsak emateko, gutxienez, Euskaraldiko ariketak dirauen bitartean (2020ko azaroaren 20tik abenduaren 4ra).

Balitzko arigunea osatzen duten kideen %80ak egon beharko du ados arigunea osatzearekin. Gogoratu talde hauetan kide guztiek ulertzen dutela euskara. Hortaz, ez da komunikazio arazorik egongo.

Hortaz, kideei ariketan parte hartzeko eta ariguneak osatzeko proposamena egin beharko die arduradunak. Horretarako, beharrezkoa izango da pertsona horiei Euskaraldiaren berri eman, arigunea zer den azaldu eta egin beharreko ariketa argi aurkeztea.

Ariketa ahalik eta eraginkorra izateko, garrantzitsua izango da kideek adostasuna modu esplizituan eta argian ematea, eta horretarako formak zaindu beharko dira. Pausu honetan laguntzeko, baliabideak egongo dira entitateen eskura.

ARIGUNEAK IDENTIFIKATZEN LAGUNTZEKO TRESNA

Entitatean arigunerik osatu daitekeen aztertzen laguntzeko excel taula bat eskuratu ahal izango du entitateak Euskaraldiko webgunean. Tresna hau erabiltzea hautazkoa izango da; entitateak erabakiko du erabilgarria izango zaion ala ez.

Taula honetan ariguneak izan daitezkeen entitateko gune ezberdinak zerrendatu eta bertako kideen euskara-maila zein den zehaztuko da, baldintzak betetzen duenik dagoen ikusteko. Taula bi orritan banatzen da: kanpo-ariguneak eta barne-ariguneak.

Lehenik, entitatearen baitan dauden funtzionamenduko taldeak eta harreman espazioak zerrendatuko dira. Ondoren, bertako kideen euskara ezagutza zein den zehaztuko da, arigunea izateko baldintzak betetzen dituzten jakiteko.

Ondorengo datuak jasoko dira taulan:

1. **Taldea/gunea.** Entitateko ohiko dinamika duten taldeak edo herritarrekiko harreman guneak zerrendatuko dira hemen (sailak, lan-taldeak, kirol-taldeak, zuzendaritza, bulegoa, harrera, tabernako barra, sukaldea, idazkaritza, asanblada...).
2. **Kidearen izen-abizenak.**
3. **Hizkuntza gaitasuna.** Bere ohiko funtzionamendua kontuan izanda, hurrengo mailak ezberdinduko dira:
 - a. Hitz egiteko gai da. Taldearen ohiko funtzionamenduan euskaraz jarduteko gai da.



- b. Elkarrizketa arruntak ulertzeko gai da. Taldearen ohiko funtzionamenduan, euskarazko elkarrizketa arruntak ulertzeko gai da, nahiz eta hitz egiteko zailtasunak izan.
 - c. Ez da elkarrizketa arruntak ulertzeko gai. Taldea euskaraz funtzionatzen hasiko balitz, ez litzakete elkarrizketa arruntak ulertzeko gai izango.
4. **Arigunea sortzeko adostasuna.** Kide bakoitza arigunea osatu eta ariketa taldean egiteko prest dagoen zehaztuko da.
 5. **Ahobizi edo belarriprest.** Ariguneaosatzen duten kideek aukeratutako rola adieraziko da hemen. Euskaraldian izena emateko, datu hau ematea ez da ezinbestekoa; entitate batzuentzat interesgarria izan daitekeelako jaso dugu.² Taula bete ahala, entitatearen egituraren ariguneak osatzeko baldintzak betetzen dituzten taldeak edota guneak zein diren ikusiko da.

Taula hau entitatearentzat izango da, alegia, hor jasotako datu zehatzak ez dira Euskaraldian izena eman behar. Izena emateko orduan, datu gutxiago eskatuko da (entitatearen datu orokorrak, barne- eta kanpo-arigune kopurua, eta ariguneetan parte hartuko duten pertsona kopuru totala)

² Kide bakoitzak ariketan izena ematen duenean zehaztu behar du zein roletan hartuko duen parte Euskaraldian. Herritarren izen-ematea 2020ko irailean zabalduko da.